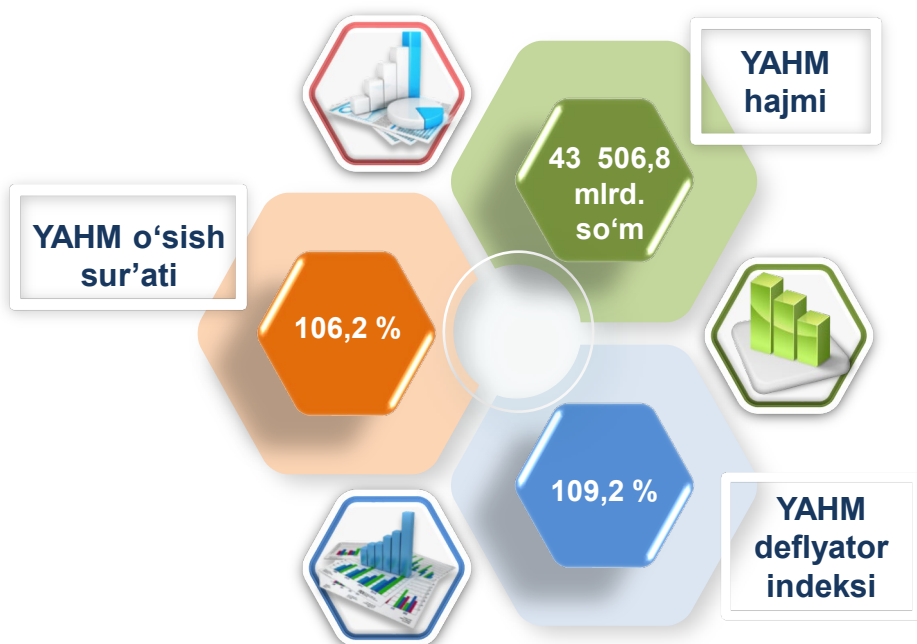


2022- yilning yanvar-sentabrida Samarqand viloyatida ishlab chiqarilgan yalpi hududiy mahsulot

Dastlabki ma'lumotlarga ko'ra, 2022- yilning yanvar-sentabrida Samarqand viloyati bo'yicha yalpi hududiy mahsulot (keyingi o'rinlarda –YAHM) hajmi joriy narxlarda 43 506,8 mlrd. so'mni tashkil etdi va 2021- yilning yanvar-sentabri bilan taqqoslaganda 6,2 % ga o'sdi.

YAHM deflyator indeksi 2021- yilning yanvar-sentabridagi narxlarga nisbatan 109,2 % ni tashkil qildi.

O'zbekiston Respublikasi bo'yicha YAIMning shakllanishida Samarqand viloyatining qo'shgan hissasi 6,9 % ga yetdi.

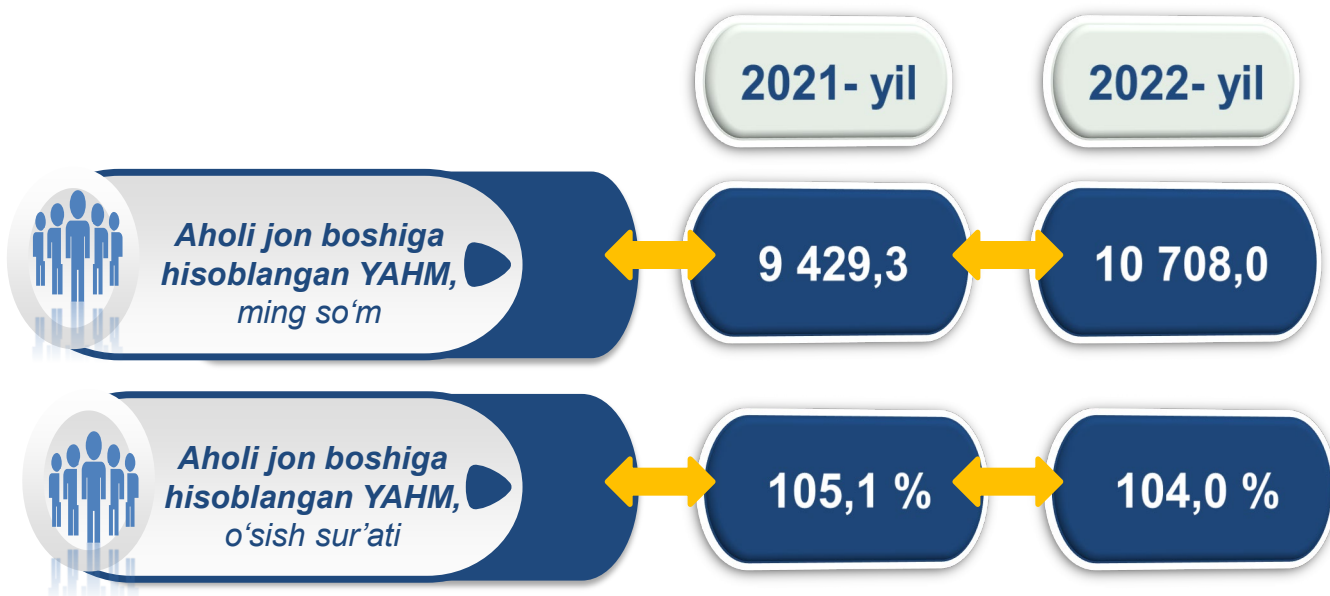


2021-2022- yillarning yanvar-sentabr oylarida iqtisodiy faoliyat turlari bo'yicha YAHM ishlab chiqarish hajmi va o'sish sur'atlari

	Mlrd. so'm		O'sish sur'atlari, o'tgan yilning mos davriga nisbatan % da
	2021- yil	2022- yil	
I. YAHM, jami	37 512,8	43 506,8	106,2
<i>shu jumladan:</i>			
tarmoqlarning yalpi qo'shilgan qiymati	36 725,9	42 332,8	106,1
mahsulotlarga sof soliqlar	786,9	1 174,0	113,0
II. Tarmoqlarning yalpi qo'shilgan qiymati	36 725,9	42 332,8	106,1
qishloq, o'rmon va baliqchilik xo'jaligi	16 187,7	17 182,0	103,9
sanoat (qurilishni qo'shgan holda)	7 640,5	9 606,1	109,7
sanoat	5 362,7	6 883,5	108,8
qurilish	2 277,8	2 722,6	111,8
xizmatlar	12 897,7	15 544,7	106,7
savdo, yashash va ovqatlanish bo'yicha xizmatlar	2 454,7	3 060,6	111,0
tashish va saqlash, axborot va aloqa	2 435,9	2 844,5	110,9
boshqa xizmat tarmoqlari	8 007,1	9 639,6	104,1

Aholi jon boshiga hisoblangan YAHM 10 708,0 ming so‘mni tashkil etdi va bu ko‘rsatkich o‘tgan yilning shu davriga nisbatan 4,0 % ga yuqoridir.

2021-2022- yillarning yanvar-sentabr oylarida aholi jon boshiga hisoblangan YAHM hajmi va o‘shish sur‘atlari



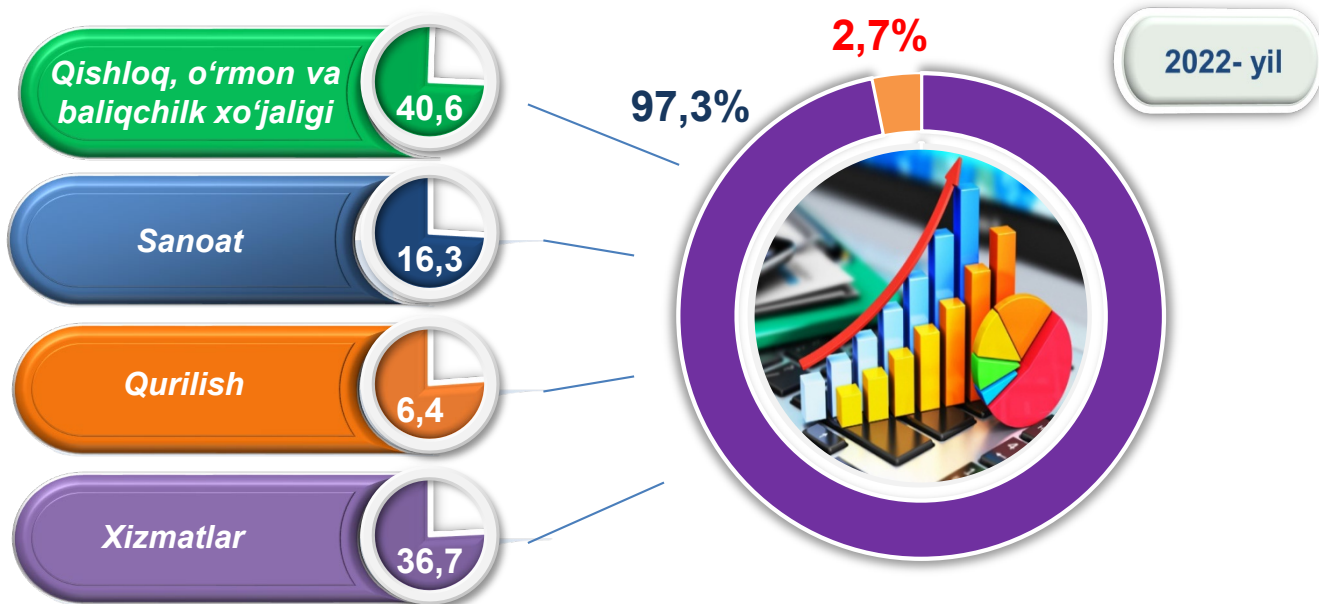
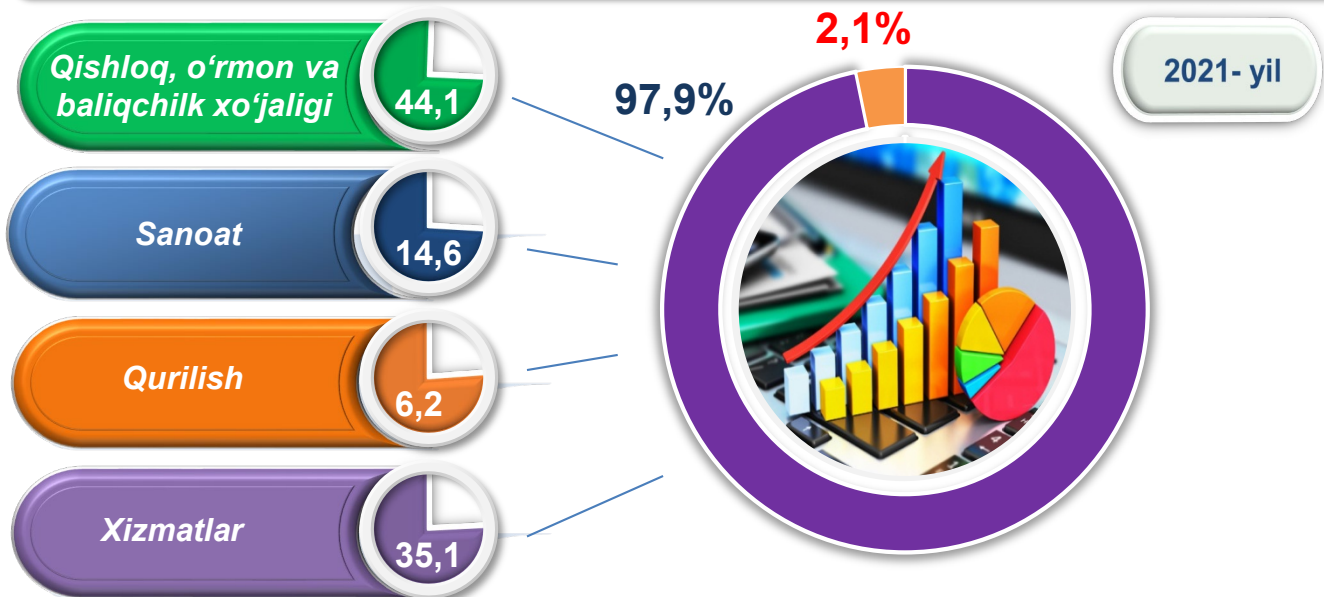
Hudud iqtisodiyotining barcha tarmoqlarida yaratilgan yalpi qo‘shilgan qiymat (YAQQ) hajmi umumiy YAHMning 97,3 % ini, mahsulotlarga sof soliqlar esa 2,7 % ini tashkil etdi.

Hisobot davrida qishloq, o‘rmon va baliqchilik xo‘jaligining YAHMning tarmoqlar bo‘yicha tarkibidagi ulushi 40,6 % ni, sanoat tarmog‘i 16,3 % ni, qurilish 6,4 % ni va xizmatlar sohasi 36,7 % ni tashkil qildi.

**2021-2022- yillarning yanvar-sentabr oylarida iqtisodiy faoliyat turlari
bo'yicha YAHM tarkibi (jamiga nisbatan % da)**

	<i>2021- yil</i>	<i>2022- yil</i>
I. YAHM, jami	100,0	100,0
<i>shu jumladan:</i>		
tarmoqlarning yalpi qo'shilgan qiymati	97,9	97,3
mahsulotlarga sof soliqlar	2,1	2,7
II. Tarmoqlarning yalpi qo'shilgan qiymati	100,0	100,0
qishloq, o'rmon va baliqchilik xo'jaligi	44,1	40,6
sanoat (qurilishni qo'shgan holda)	20,8	22,7
sanoat	14,6	16,3
qurilish	6,2	6,4
xizmatlar	35,1	36,7
savdo, yashash va ovqatlanish bo'yicha xizmatlar	6,7	7,2
tashish va saqlash, axborot va aloqa	6,6	6,7
boshqa xizmat tarmoqlari	21,8	22,8

2021-2022- yillarning yanvar-sentabr oylarida iqtisodiy faoliyat turlari bo'yicha YAHM tarkibi (jamiga nisbatan % da)

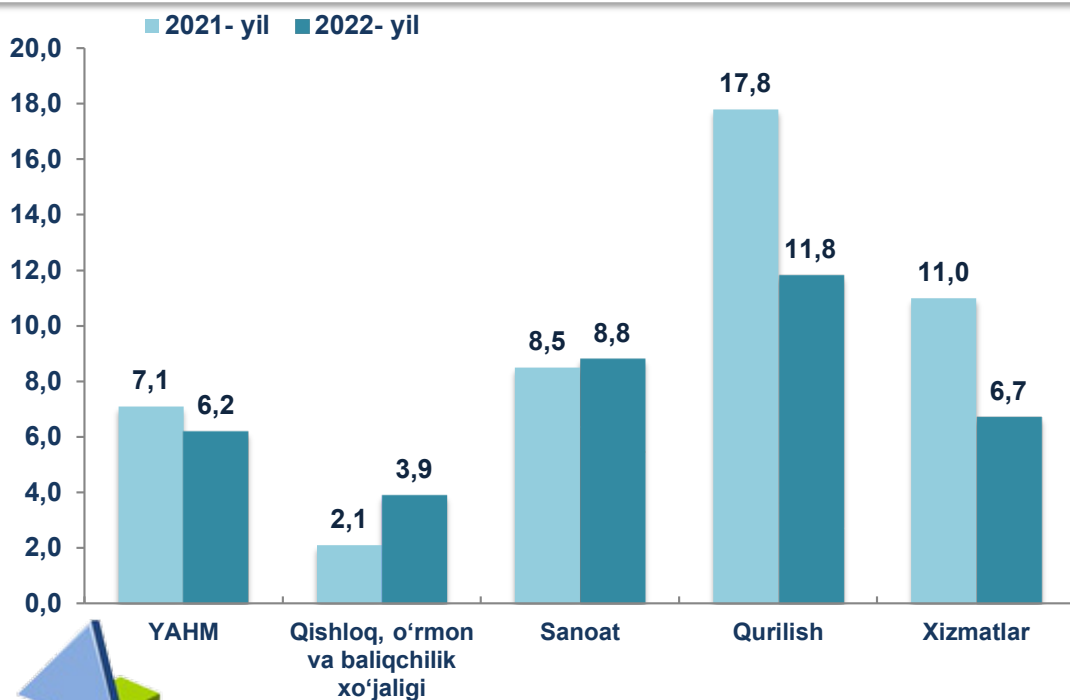


● Yalpi qo'shilgan qiymat

● Mahsulotlarga sof soliqlar

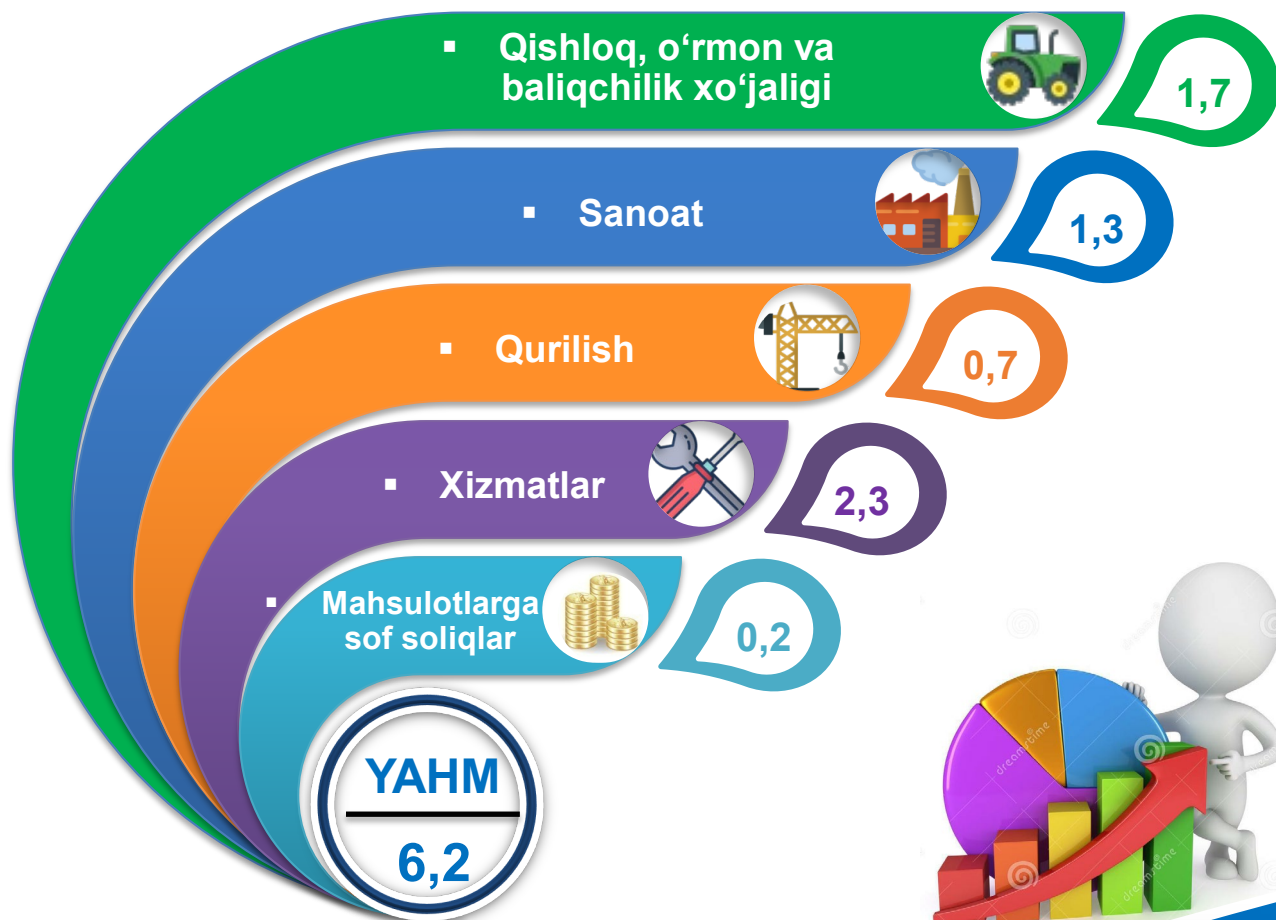
YAHMning o'sishi hudud iqtisodiyotining asosiy tarmoqlaridagi ijobiy o'sish sur'atlari bilan bog'liqdir. O'sish sur'atlari qishloq, o'rmon va baliqchilik xo'jaligida – 103,9 % (YAHMning tarmoqlar bo'yicha tarkibidagi ulushi – 40,6 %), sanoatda – 108,8 % (16,3 %), qurilishda – 111,8 % (6,4 %), xizmatlar sohasida – 106,7 % ni (36,7 %) tashkil etdi. Xizmatlar sohasi tarkibida o'sish sur'atlari savdo, yashash va ovqatlanish bo'yicha xizmatlarda 111,0 % (7,2 %), tashish va saqlash, axborot va aloqa 110,9 % (6,7 %), boshqa xizmat tarmoqlarida 104,1 % dan (22,8 %) iborat bo'ldi.

2021-2022- yillarning yanvar-sentabr oylarida YAHMning iqtisodiy faoliyat turlari bo'yicha mutlaq o'sish sur'atlari (o'tgan yilning mos davriga nisbatan % da)



YAHM o'sishiga qishloq, o'rmon va baliqchilik xo'jaligi tarmog'i 1,7 f.p. (2021- yilning yanvar-sentabrida – 0,9 f.p.), sanoat tarmog'i – 1,3 f.p. (2021- yilning yanvar-sentabrida – 1,2 f.p.) va qurilish tarmog'i – 0,7 f.p. (2021- yilning yanvar-sentabrida – 1,0 f.p.), xizmat ko'rsatish sohasi – 2,3 f.p. (2021- yilning yanvar-sentabrida – 3,8 f.p.) ijobiy hissa qo'shdi. Mahsulotlarga sof soliqlarning o'sishi hisobiga YAHM 0,2 f.p. (2021- yilning yanvar-sentabrida – 0,2 f.p.)ga ko'paydi

**2022- yilning yanvar-sentabrida YAHM o'sishida tarmoqlarning
hissasi (jamiga nisbatan % da)**



2022- yilning yanvar-sentabrda YAHM deflyatori indeksi 2021- yilning yanvar-sentabridagi narxlarga nisbatan 109,2 foizni tashkil etdi. YAHM deflyatori indeksining eng yuqori ko'rsatkichlari sanoat sohasida – 118,0 % va xizmatlar sohasida – 113,0 % qayd etildi.

2021-2022- yillarning yanvar-sentabr oylarida YAHMning iqtisodiy faoliyat turlari bo'yicha deflyator indeksi
(o'tgan yilning mos davriga nisbatan % da)



2021-2022- yillarning yanvar-sentabr oylarida kichik biznesning YAHMdagi ulushi (jami nisbatan %da)

2022- yilning yanvar-sentabr oylarida kichik tadbirkorlikning YAHMdagi ulushi 70,9 %ni tashkil qildi (2021- yilning yanvar-sentabrda 74,9 %).

Kichik tadbirkorlikning YAHMdagi ulushining o'tgan yilning mos davriga nisbatan pasayishi yirik korxonalar ulushining oshishi bilan bog'liq.

2021- yil

74,9 %

2022- yil

70,9 %