



2020-YIL YANVAR-MART OYLARIDA ASOSIY KAPITALGA KIRITILGAN INVESTITSIYALAR

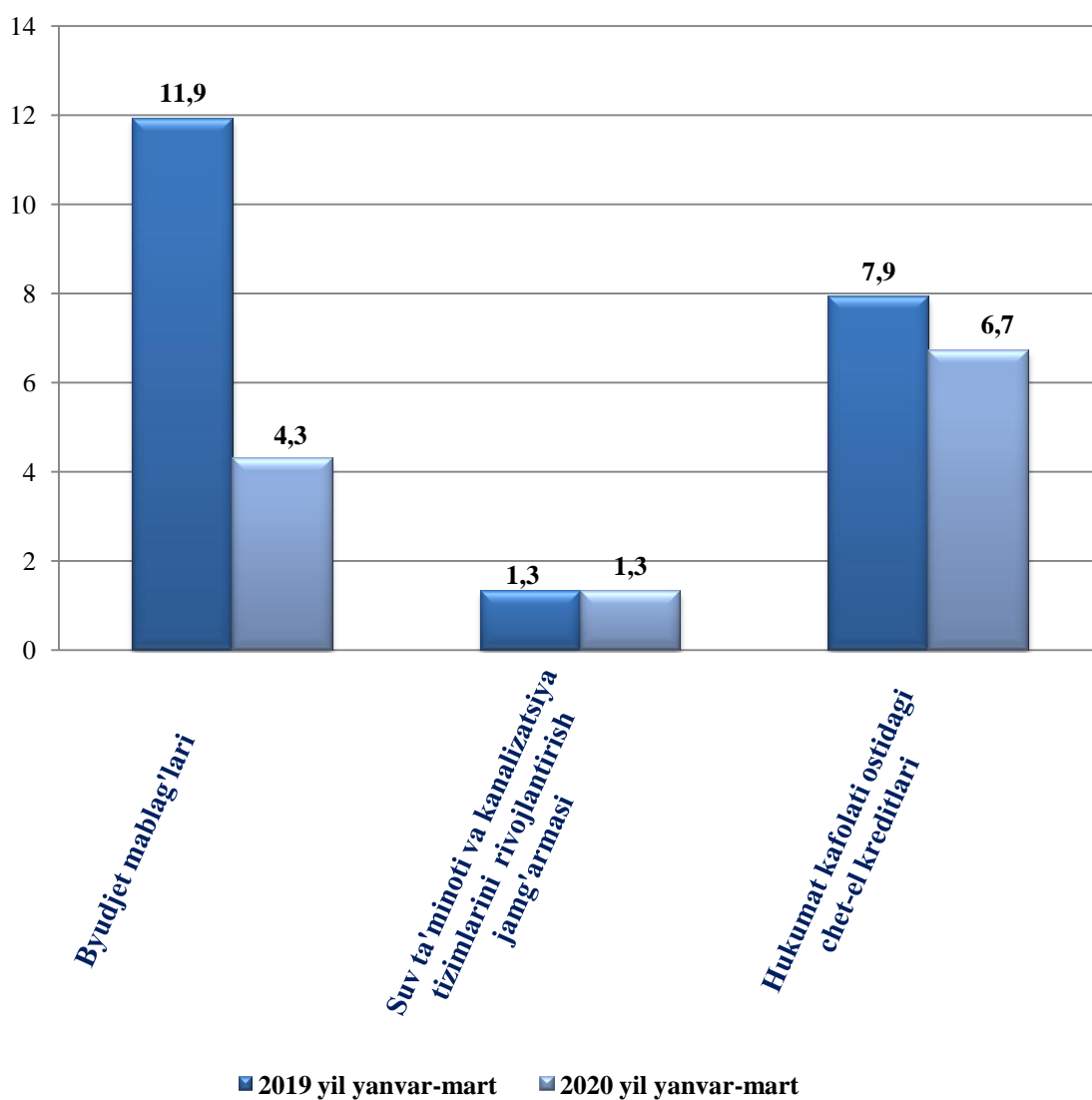
2020-yil yanvar-mart oylarida asosiy kapitalga o'zlashtirilgan investitsiyalar 1530,7 mlrd. so'mni tashkil qilib, bu o'tgan yilning mos davriga nisbatan 96,7 % tashkil etdi.

Moliyalashtirish manbalari bo'yicha asosiy kapitalga investitsiyalar

	<i>Mlrd. so'm</i>	<i>o'sish sur'ati, (% da)</i>	<i>jamiga nisbatan, (% da)</i>
Asosiy kapitalga o'zlashtirilgan investitsiyalar	1530,7	96,7	100,0
<i>shu jumladan:</i>			
Markazlashgan investitsiyalar:	188,1	64,9	12,3
Byudjet mablag'lari	65,5	34,5	4,3
Suv ta'minoti va kanalizatsiya tizimlarini rivojlantirish jamg'armasi	19,5	92,6	1,3
Hukumat kafolati ostida chet-el kreditlari	103,1	130,4	6,7
Tiklanish va taraqqiyot jamg'armasi	-	-	-
Markazlashmagan investitsiyalar	1342,6	103,9	87,7
Korxonalarining mablag'lari	447,0	95,7	29,3
Aholi mablag'i	315,5	99,1	20,6
To'g'ridan-to'g'ri va boshqa xorijiy investitsiya va kreditlar	245,5	4,8 m.	16,0
Tijorat bank kreditlari va boshqa qarz mablag'lari	334,6	73,4	21,8

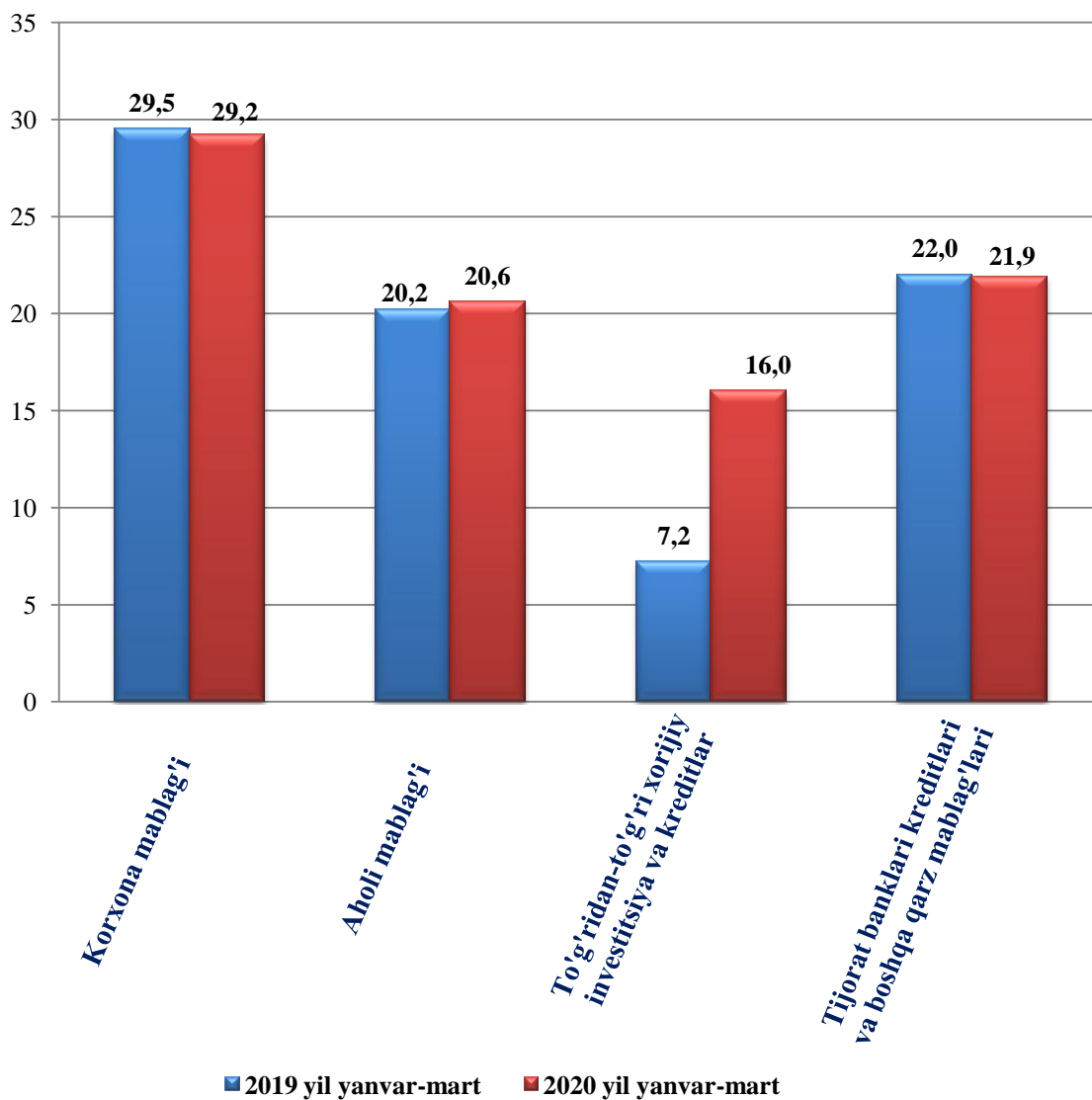
Asosiy kapitalga investitsiyalarning markazlashgan moliyalashtirish manbalari

(jamiga nisbatan, % da)



Asosiy kapitalga investitsiyalarning markazlashmagan moliyalashtirish manbalari

(jamiga nisbatan, % da)





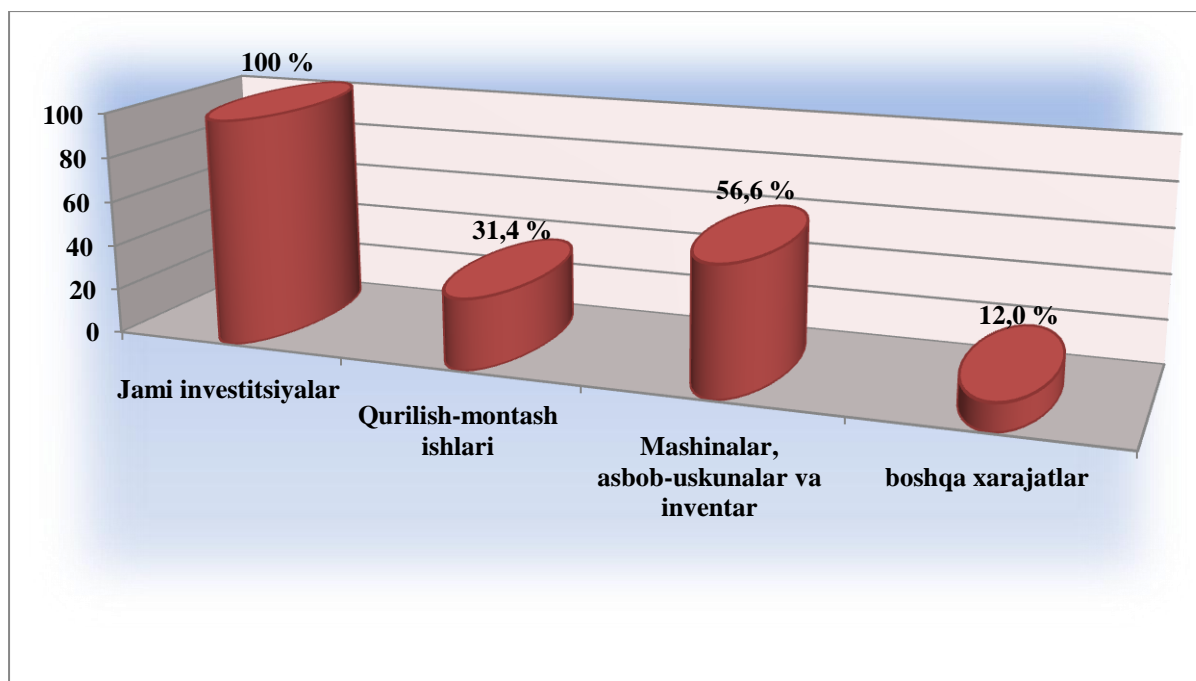
INVESTITSIYA FAOLIYATI

2020 yil yanvar-mart oylarida asosiy kapitalga investitsiyalarning texnologik tarkibi

	<i>Jami</i>	<i>Davlat</i>	<i>Nodavlat</i>
Jami, mlrd. so'm	1530,7	295,0	1235,7
qurilish ishlari	31,4	60,4	24,6
Mashinalar, asbob-uskunalar va inventar	56,6	35,8	61,5
boshqa xarajatlar	12,0	3,8	13,9

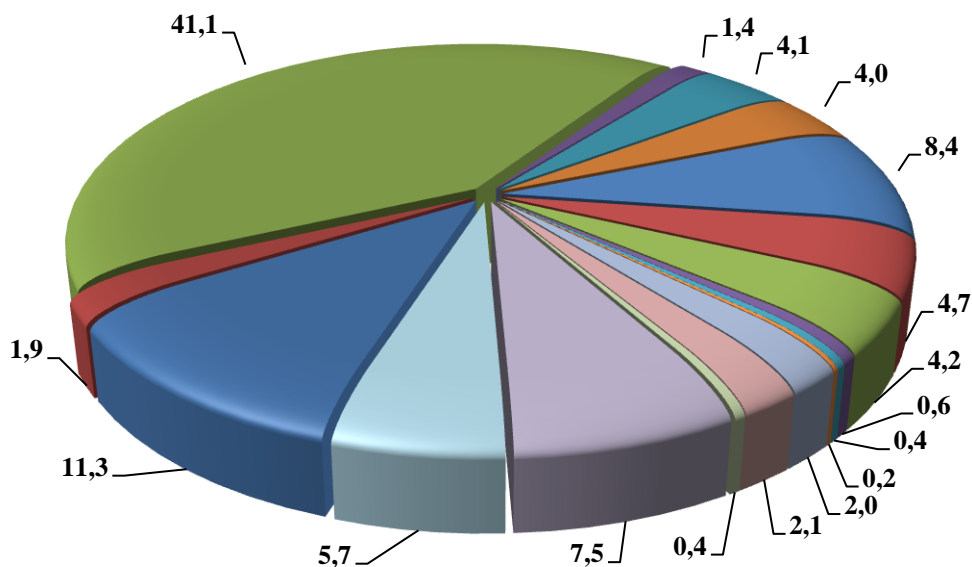
Asosiy vositalar bo'yicha investitsiyalarning texnologik tarkibida viloyatda qurilish ishlari ulushi - 31,4 % ni, mashinasozlik va asbob-uskunalar sotib olish xarajatlarining ulushi - 56,6 % ni va boshqa xarajatlar ulushi - 12,0 % ni tashkil etdi.

Asosiy kapitalga investitsiyalarning texnologik tarkibi (jamiga nisbatan, % da)



INVESTITSIYA FAOLIYATI

2020-yil yanvar-mart oylarida iqtisodiy faoliyat turlari bo'yicha asosiy kapitalga investitsiyalar
(jamiga nisbatan, % da)



- qishloq, o'rmon va baliqchilik xo'jaligi
- tog' – kon sanoati
- ishlab chiqarish sanoati
- elektr energiyasi, gaz, bug' va konditsiyalangan havo
- suv bilan ta'minlash, kanalizatsiya, chiqindilarni yig'ish va qayta ishlash
- qurilish
- ulgurji va chakana savdo, motorli transport vositalar va mototsikllarni ta'mirlash
- tashish va saqlash
- ovqatlanish va yashash bo'yicha xizmatlar
- axborot va aloqa
- moliya va sug'urta faoliyati
- professional, ilmiy va texnik faoliyat
- ta'lim
- sog'liqni saqlash va ijtimoiy xizmatlar ko'rsatish
- san'at, ko'ngil ochish va dam olish
- jami faoliyat turlaridan tashqari: turar joy qurilishiga investitsiyalar
- boshqa faoliyat turlari



INVESTITSIYA FAOLIYATI

Shaharlar va tumanlar kesimida asosiy kapitalga investitsiyalar (2020-yil yanvar-mart)



Samarqand viloyati– 1530,7

1	Samarqand sh. – 454,7
2	Kattaqo'rg'on sh. – 17,0
3	Oqdaryo – 66,1
4	Bulung'ur – 32,3
5	Jomboy – 44,8
6	Ishtixon – 73,2
7	Kattaqo'rg'on – 23,3
8	Qo'shrabot – 135,3
9	Narpay – 27,0
10	Payariq – 52,0
11	Pastdarg'om – 54,0
12	Paxtachi – 53,8
13	Samarqand – 150,6
14	Nurobod – 33,9
15	Urgut – 200,2
16	Tayloq – 112,5

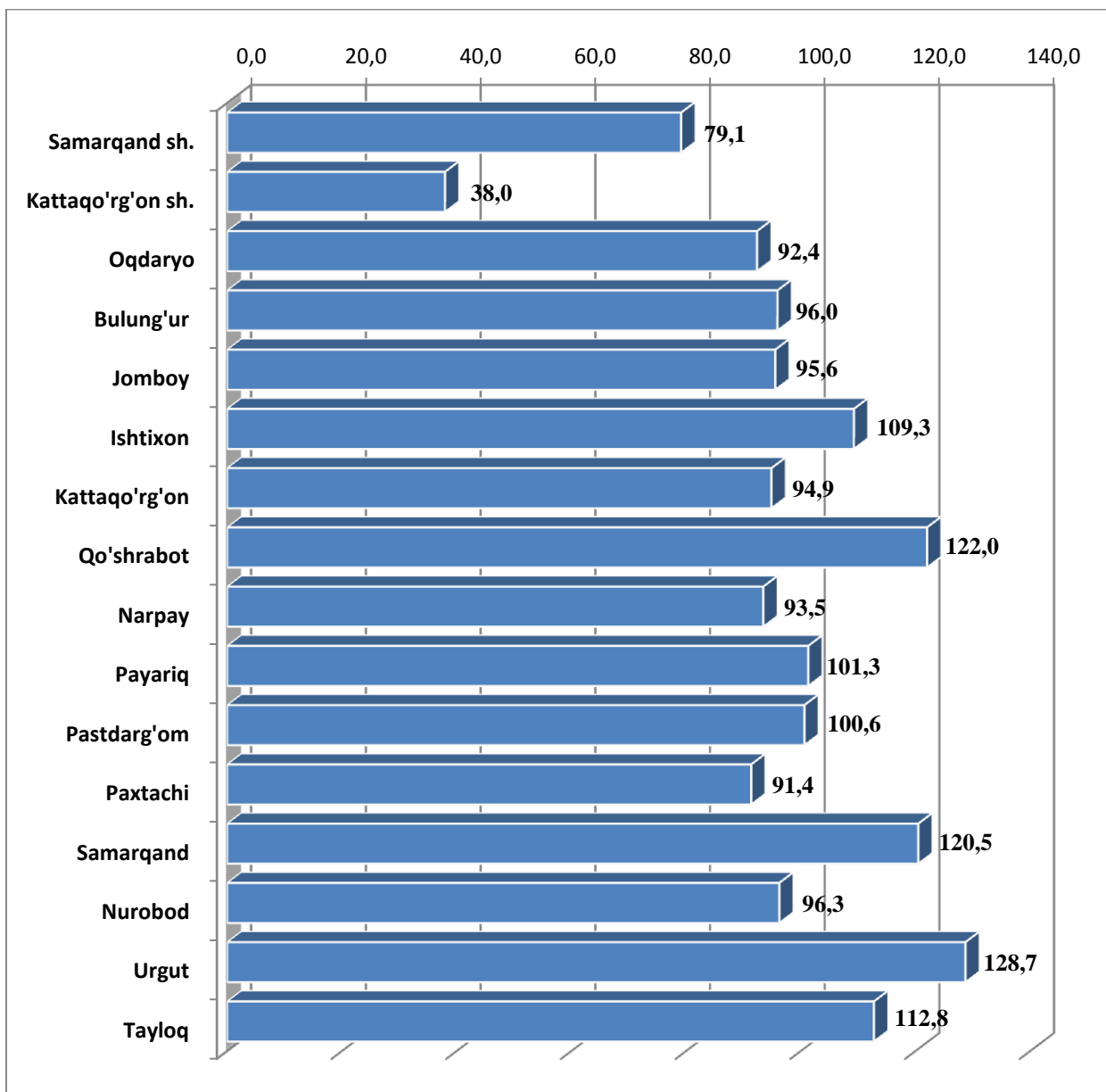
mlrd. so'm



Viloyatda asosiy kapitalga o'zlashtirilgan investitsiyalar bo'yicha 2020-yil yanvar-mart oylarida eng yuqori ko'rsatkichlar quyidagi hududlarda kuzatildi:

Samarqand shahrida - 454,7 mlrd. so'm, Urgut - 200,2 mlrd. so'm, Samarqand - 150,6 mlrd. so'm va Qo'shrabot - 135,3 mlrd. so'mni tumanlarda tashkil etdi.

Shaharlar va tumanlar kesimida asosiy kapitalga investitsiyalarning o'sish surati (% da)

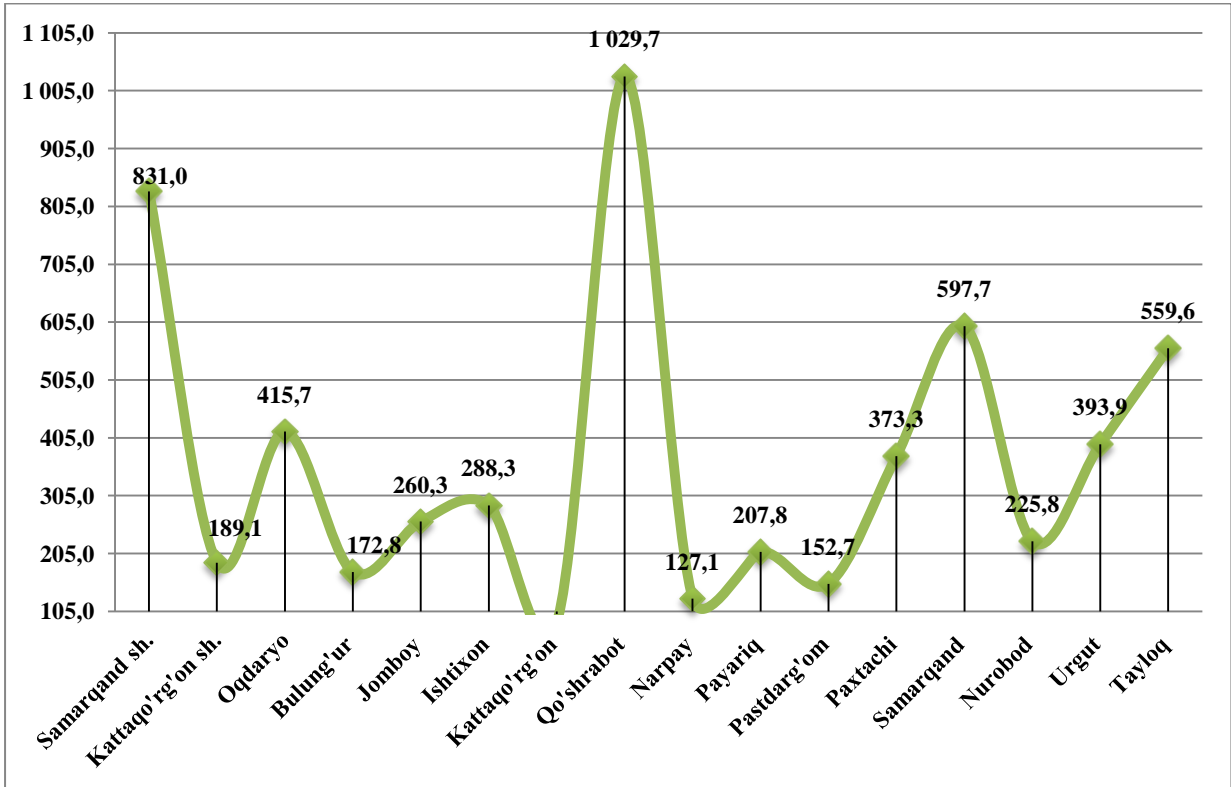


Asosiy kapitalga kiritilgan investitsiyalar bo'yicha yuqori o'sish sur'atlari quyidagi hududlarda kuzatildi: Urgut - 128,7 % , Qo'shrabot - 122,0 % , Samarqand - 120,5 % va Tayloq - 112,8 % ni tumanlarda tashkil etdi.

INVESTITSIYA FAOLIYATI

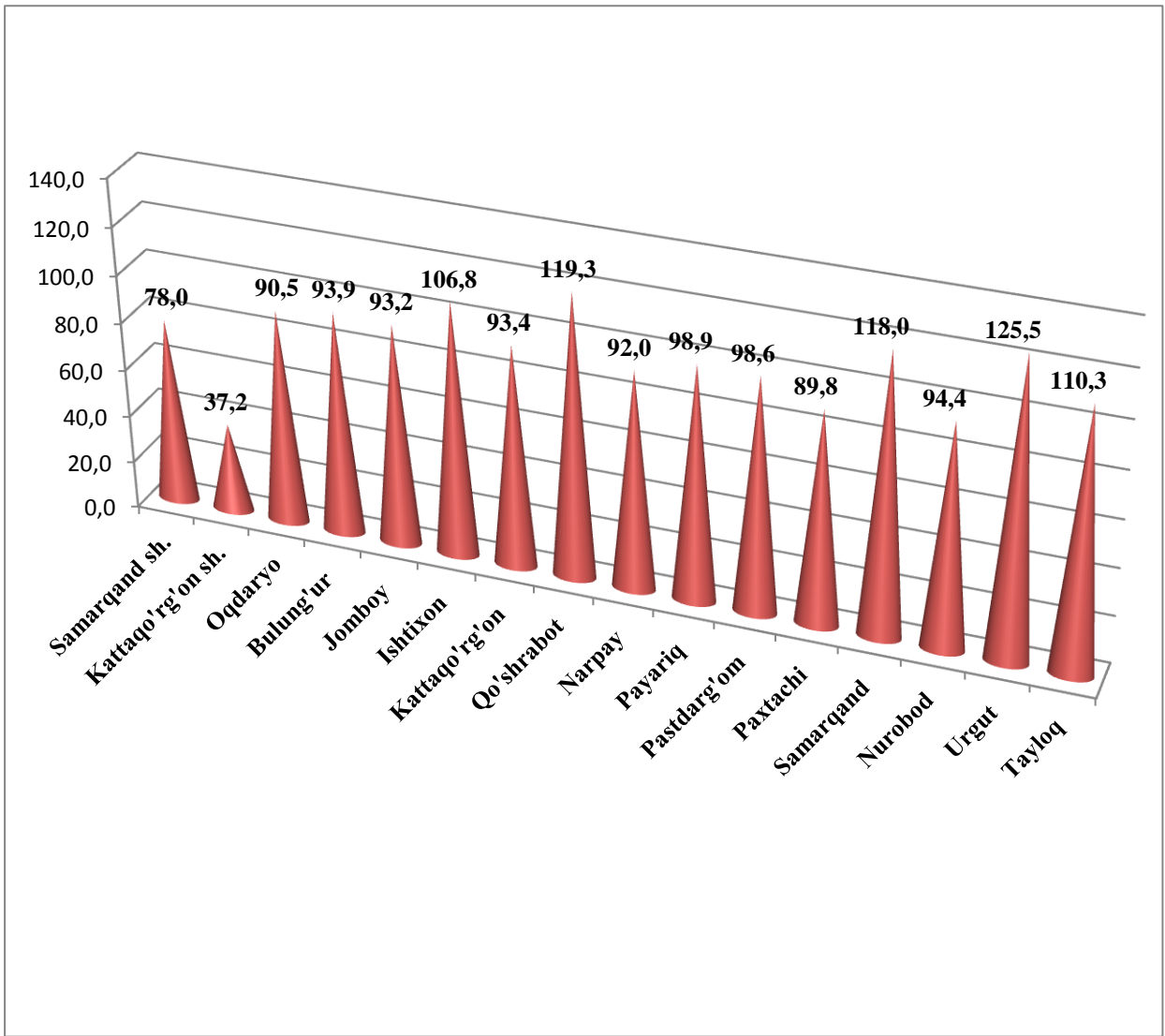


**Shaharlar va tumanlar kesimida
axoli jon boshiga asosiy kapitalga investitsiyalar**
(ming so'm)



INVESTITSIYA FAOLIYATI

Shaharlar va tumanlar kesimida aholi jon boshiga asosiy kapitalga investitsiyalarning o'sish surati (% da)



Jami foydalanishga topshirilgan turar-joylar

2020-yil yanvar-mart

	<i>Jami ishga tushirildi,</i>		<i>Ulardan: yakka tartibdagi turar joylar</i>	
	<i>Ming kv.m</i>	<i>O'tgan yilga nisbatan, (% da)</i>	<i>Ming kv.m</i>	<i>O'tgan yilga nisbatan, (% da)</i>
Samarqand viloyati	148,2	85,9	147,1	131,1
Samarqand sh.	0,4	1,4	0,4	57,1
Kattaqo'rg'on sh.	0,7	100,0	0,7	100,0
<i>tumanlar:</i>				
Oqdaryo	7,9	68,1	7,9	88,7
Bulung'ur	10,6	107,1	10,6	111,3
Jomboy	9,8	102,1	9,8	118,1
Ishtixon	8,9	143,5	8,9	150,8
Kattaqo'rg'on	8,5	92,4	8,5	111,8
Qo'shrabot	9,2	102,2	9,2	117,9
Narpay	10,2	117,2	10,2	117,2
Payariq	12,4	105,1	12,4	137,8
Pastdarg'om	11,8	121,6	11,8	134,1
Paxtachi	13,1	163,7	13,1	189,8
Samarqand	12,1	69,5	12,1	147,6
Nurobod	8,7	108,7	8,7	129,8
Urgut	13,1	97,0	13,1	143,9
Tayloq	10,8	99,1	10,8	138,4



INVESTITSIYA FAOLIYATI

Samarqand viloyat bo'yicha 17,0 km suv tarmoqlari, 10,0 km gaz tarmoqlari ishga tushirildi. Suv tarmog'i bo'yicha 1400,8 mln. so'm, gaz tarmog'i qurilishi bo'yicha 706,7 mln. so'm investitsiyalar o'zlashtirildi.



**Samarqand viloyat statistika boshqarmasi
Investitsiya va qurilish statistikasi
bo'limi**

Nashr uchun mas'ul:

I.Raxmatov

Aloqa telefoni:

(66) 235-60-82

